



Welkom !

Dit is de bijeenkomst
“NSP – Kennis en Innovatie”
met Jan van Esch en Annemiek Canjels

We beginnen zo, of zijn zo bij u terug



Ministerie van Landbouw,
Natuur en Voedselkwaliteit



NSP GLB

Kennis en innovatie
Annemiek Canjels en Jan van Esch

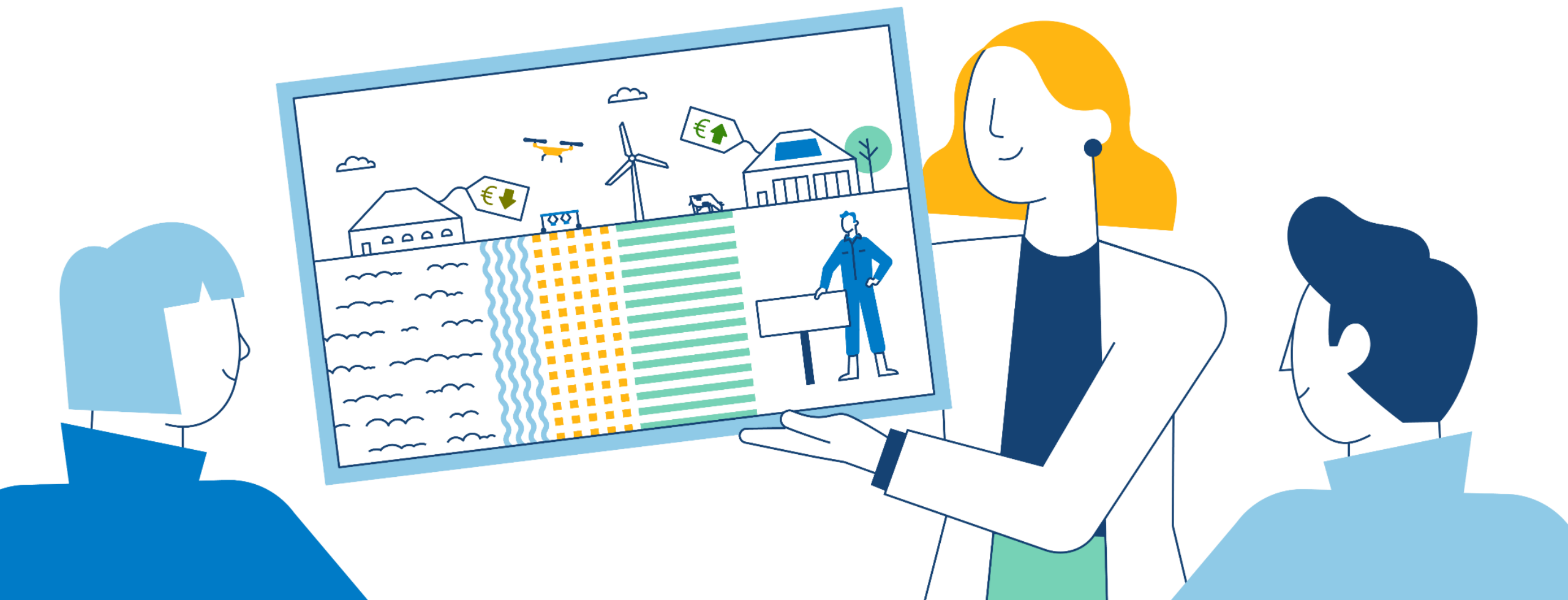
17 feb. 2022



Waar gaan we het over hebben – Tools en jullie rollen

- > Waarom: Belang van kennis en innovatie in het GLB NSP
- > Hoe: Samenwerking Rijk en Provincies – en betrekken sector
- > Tools:
 - AKIS
 - Kennisverspreidings instrument
 - EIP (innovatie)
 - Netwerk
- > Jullie vragen en suggesties
- >

Geen transitie zonder Kennis en Innovatie op het boerenerf



Kennisdeling



Onafhankelijke
adviseurs



Netwerken



Innovatie



Experimenteren



Betere
beschikbaarheid



Rollen: Dit doen we al goed: ambtenaren en transitie, accent uitvoeringstechnisch

- > Infrastructuur voor regelingen: Openstelling fine tunen, publiceren
- > Initiatieven vanuit sector en ondernemers zelf
- > Initiatieven (laten) selecteren
- > Beschikken, middelen correct besteden en verantwoorden
- > Vinger aan de pols houden





Dit kan meer: ambtenaren en transitie, accent beleidsimpact

- › Als rijk en provincies borgen dat de agrariër één duidelijk verhaal en één loket heeft – benut elkaar, voorkom versnippering !
- › Dus provinciaal goed doorverwijzen naar Groen Kennisnet, Netwerk Platteland en Toekomst GLB
- › Dus nationaal goed doorverwijzen naar één centrale website per provincie (incl SNN, Stimulus)
- › Slim koppelen aan nationale en regionale beleidsdossiers
- › Organiseren van regionale dialoog / regionale en thematische communities / nationale dialoog
- › Verbinding regionaal en nationaal stimuleren
- › Meedenken over openstellingen en deze vroeg aankondigen
- SMART: Deelnametargets stellen en voorbeelden (best practices) delen
- Openstellingen bestuderen en communiceren en vraagbaak zijn
- Resultaten helpen delen en evalueren



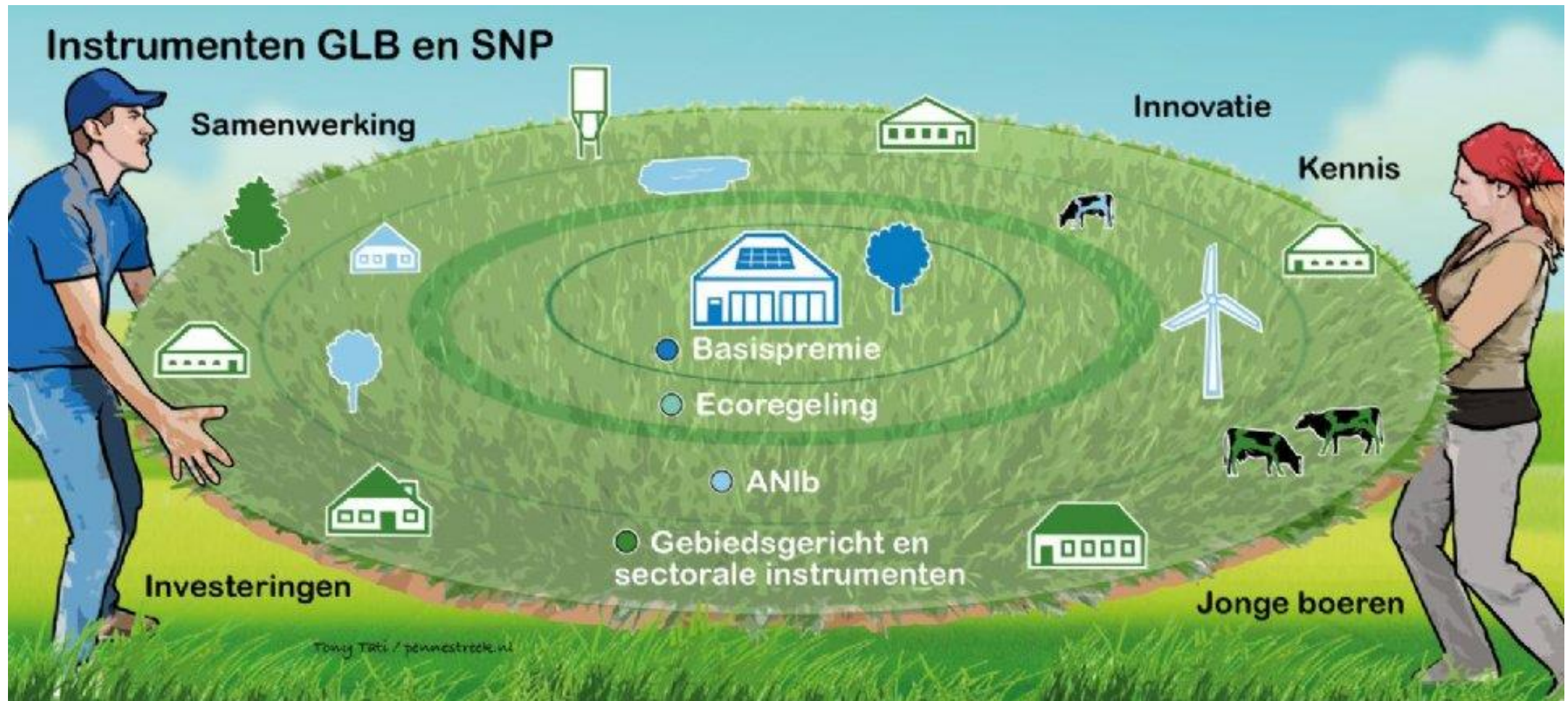
Doelen GLB NSP

Kennis – Innovatie – Netwerken - Digitalisering



provincie limburg







Wat is AKIS – Agrarisch Kennis en Advies Systeem – nul mln

- > *Filmpje !*
 - > Geen subsidieregeling maar een actieve opstelling van iedereen; regionaal, nationaal, Europees
 - > Onbetaalbaar belangrijk !
 - > Makelen, schakelen, verbinden, doorverwijzen
- > Agrariërs benutten adviseurs, opleiders, kennisontwikkelaars, specialisten, techneuten, ambtenaren





Wat is Kennisverspreiding - Nationaal deel – 40 mln

Een subsidieregeling. SABE en BAS register gaan door:

- Kennisvouchers voor individuele agrariërs – tbv advies van een erkende bedrijfsadviseur
- Kennisvoucher om een cursus of training te volgen
- Subsidie voor kennisverspreiding met een groep ondernemers, bijv. praktijknetwerken (projectsubsidie)
- Demonstratie bedrijven
- Bedrijfsplannen (omschakelaars, nieuwe ondernemers)



Wat is Kennisverspreiding – Provinciaal deel - 26 mln

Een subsidieregeling. Voor projecten die regionale insteek hebben:

- Regionaal kennisproject
- Demonstratieproject kennisdeling





Wat is EIP – Europees Innovatie Partnerschap / Samenwerken aan Innovatie

- > *Filmpje !*
- > Een subsidieregeling om samenwerking te stimuleren en te financieren: menskracht, ontwikkelkosten, bijbehorende investeringen – 115 miljoen
- > Agrariërs, ketenpartners, adviseurs, opleiders, kennisontwikkelaars, specialisten, techneuten = Operationele groep (> 1300)
- > Regionaal of sectoraal aan de slag, breed delen en verbinden
- > Lusten en lasten afspreken in convenant, IPR beschermen
- > Systeeminnovatie, productinnovatie, technologische innovatie, sociale innovatie, keteninnovatie
- > Pilot projecten





Wat is Samenwerken aan Innovatie

- De ontwikkeling van nieuwe producten, praktijken of processen en technieken in de landbouw- en voedingssector; (art. 35, lid 2, b)
- De ontwikkeling van ketens, marktconcepten en het uitvoeren van bijbehorende afzetbevorderingsactiviteiten. (art. 35, lid 2, d en e)



Wat is EIP / Samenwerken aan Innovatie - Nationaal deel – 32 mln

Een subsidieregeling. Systeeminnovatie / transitie.
Voor projecten met impact, voorbeeldwerking, uitrolbaar,
navolgbaar

Verduurzaming, betere prijs / marktpositie, weerstand
overwinnen, gedurfd

Ondernemersgedreven, gebiedsgericht, ketenbreed

- Samenwerken duurzame verdienmodellen / ketens
- Samenwerken Digitalisering
- Samenwerken Sectorale initiatieven
- Pilots (o.a. dierenwelzijn)



Wat is EIP / Samenwerken aan Innovatie – Provinciaal deel - 82 mln

Een subsidieregeling. Voor projecten met regionale scope.
Voortzetting huidige POP maatregel EIP.

- Regionaal innovatieproject overig en/of provincie-specifiek
product / praktijk / proces / techniek / keten /
marktconcept / markttoetreding / afzetaanpak



Vragen, ervaringen en suggesties deelnemers



Hoe passen de dossiers waar je mee bezig bent hier bij ? Waar kunnen we synergie vinden ?



De bijeenkomst
“NSP – Kennis en Innovatie”
met Jan van Esch en Annemiek Canjels

is beëindigd – bedankt voor uw deelname