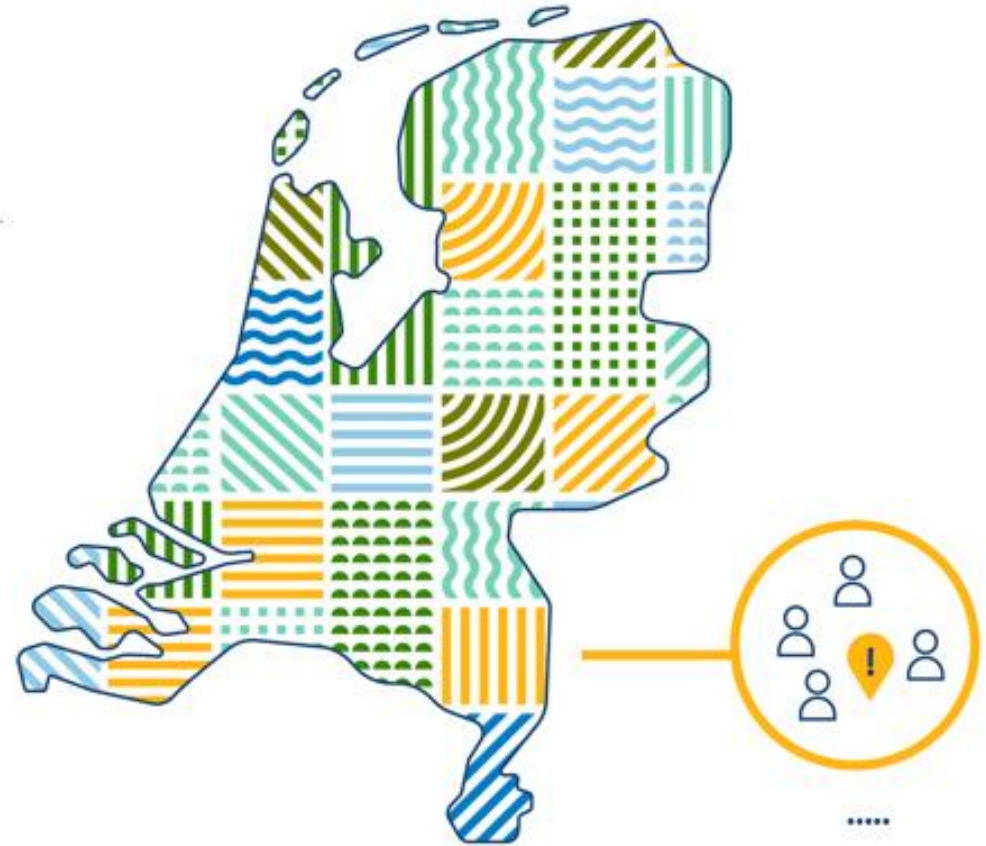


Het nieuwe GLB en gebiedsgerichte vergoedingen



Kansen voor ondersteuning gebiedsgerichte opgaven

Begroting pijler 2: plattelandsfonds
Inclusief co-financiering

| | 2023 | | 2024 | | 2025 | | 2026 | | 2027 | | totaal | | | | | | | |
|---|--------------|--------------|--------------|--------------|--------------|--------------|--------------|--------------|--------------|--------------|--------------|--------------|--------------|--------------|--------------|---------------|---------------|--------------|
| | Totaal | EU Nationaal | Totaal | EU Nationaal | Totaal | EU Nationaal | Totaal | EU Nationaal | Totaal | EU Nationaal | Totaal | EU Nationaal | | | | | | |
| Pijler 2 (inclusief overheveling) | | 0 | | 0 | | 0 | | 0 | | 0 | | 0 | | | | | | |
| Leader (min 5%) | 11,3 | 9,0 | 2,3 | 15,0 | 10,4 | 2,6 | 14,7 | 11,7 | 2,9 | 16,3 | 13,1 | 3,3 | 18,0 | 14,4 | 3,6 | 73,3 | 58,6 | 14,7 |
| Brede weersverzekering | 17,5 | 11,9 | 5,6 | 17,5 | 11,9 | 5,6 | 17,5 | 11,9 | 5,6 | 17,5 | 11,9 | 5,6 | 17,5 | 11,9 | 5,6 | 87,5 | 59,5 | 28,0 |
| ANLb | 100,0 | 63,2 | 36,9 | 100,0 | 63,1 | 36,9 | 120,0 | 81,6 | 38,4 | 120,0 | 80,9 | 39,1 | 120,0 | 80,9 | 39,1 | 560,0 | 369,6 | 190,4 |
| Jonge boeren (min 11,5 mln.) | 15,9 | 13,4 | 2,5 | 15,9 | 13,4 | 2,5 | 15,9 | 13,4 | 2,5 | 15,9 | 13,4 | 2,5 | 15,9 | 13,4 | 2,5 | 79,5 | 67,0 | 12,5 |
| Zeldzame huisdierrassen | 3,0 | 1,3 | 1,7 | 3,0 | 1,3 | 1,7 | 3,0 | 1,3 | 1,7 | 3,0 | 1,3 | 1,7 | 3,0 | 1,3 | 1,7 | 15,0 | 6,5 | 8,6 |
| Investeringen, productief | 23,7 | 15,4 | 8,2 | 21,4 | 14,2 | 7,2 | 16,3 | 9,1 | 7,2 | 25,6 | 12,2 | 13,4 | 34,9 | 15,1 | 19,8 | 121,9 | 66,0 | 55,9 |
| Investeringen, niet productief water | 51,9 | 25,1 | 26,8 | 51,9 | 25,1 | 26,8 | 51,9 | 25,1 | 26,8 | 51,9 | 25,1 | 26,8 | 51,9 | 25,1 | 26,8 | 259,7 | 125,7 | 134,0 |
| Kennis | 23,2 | 10,2 | 8,1 | 21,0 | 13,9 | 7,1 | 15,5 | 8,9 | 6,5 | 21,1 | 12,0 | 9,1 | 26,7 | 14,8 | 11,8 | 107,4 | 64,8 | 42,6 |
| Samenwerking gebieden Water) | 1,8 | 1,2 | 0,6 | 6,7 | 4,4 | 2,3 | 7,4 | 4,3 | 3,1 | 10,1 | 5,7 | 4,3 | 12,7 | 7,1 | 5,7 | 38,7 | 22,7 | 16,0 |
| Samenwerking gebieden veenweide, N2000 | 0,0 | 0,0 | 0,0 | 53,3 | 26,6 | 26,6 | 103,0 | 51,5 | 51,5 | 131,0 | 65,5 | 65,5 | 159,0 | 79,5 | 79,5 | 446,3 | 223,1 | 223,1 |
| Samenwerking, EIP | 18,3 | 12,4 | 5,9 | 17,2 | 11,4 | 5,8 | 12,6 | 7,3 | 5,3 | 17,2 | 9,8 | 7,4 | 24,7 | 12,8 | 11,8 | 90,0 | 53,7 | 36,3 |
| Samenwerking, GBA-kennis | 16,9 | 11,0 | 5,9 | 15,3 | 10,1 | 5,2 | 11,3 | 6,5 | 4,7 | 15,3 | 8,7 | 6,6 | 19,4 | 10,8 | 8,6 | 78,2 | 47,2 | 31,0 |
| Technische bijstand (2%) | 3,4 | 1,5 | 1,9 | 3,4 | 1,5 | 1,9 | 3,4 | 1,5 | 1,9 | 3,4 | 1,5 | 1,9 | 3,4 | 1,5 | 1,9 | 17,0 | 7,3 | 9,7 |
| Totaal | 286,9 | 180,6 | 106,3 | 339,5 | 207,2 | 132,3 | 392,4 | 234,1 | 158,3 | 448,4 | 261,0 | 187,3 | 507,2 | 288,6 | 218,5 | 1974,4 | 1171,6 | 802,7 |



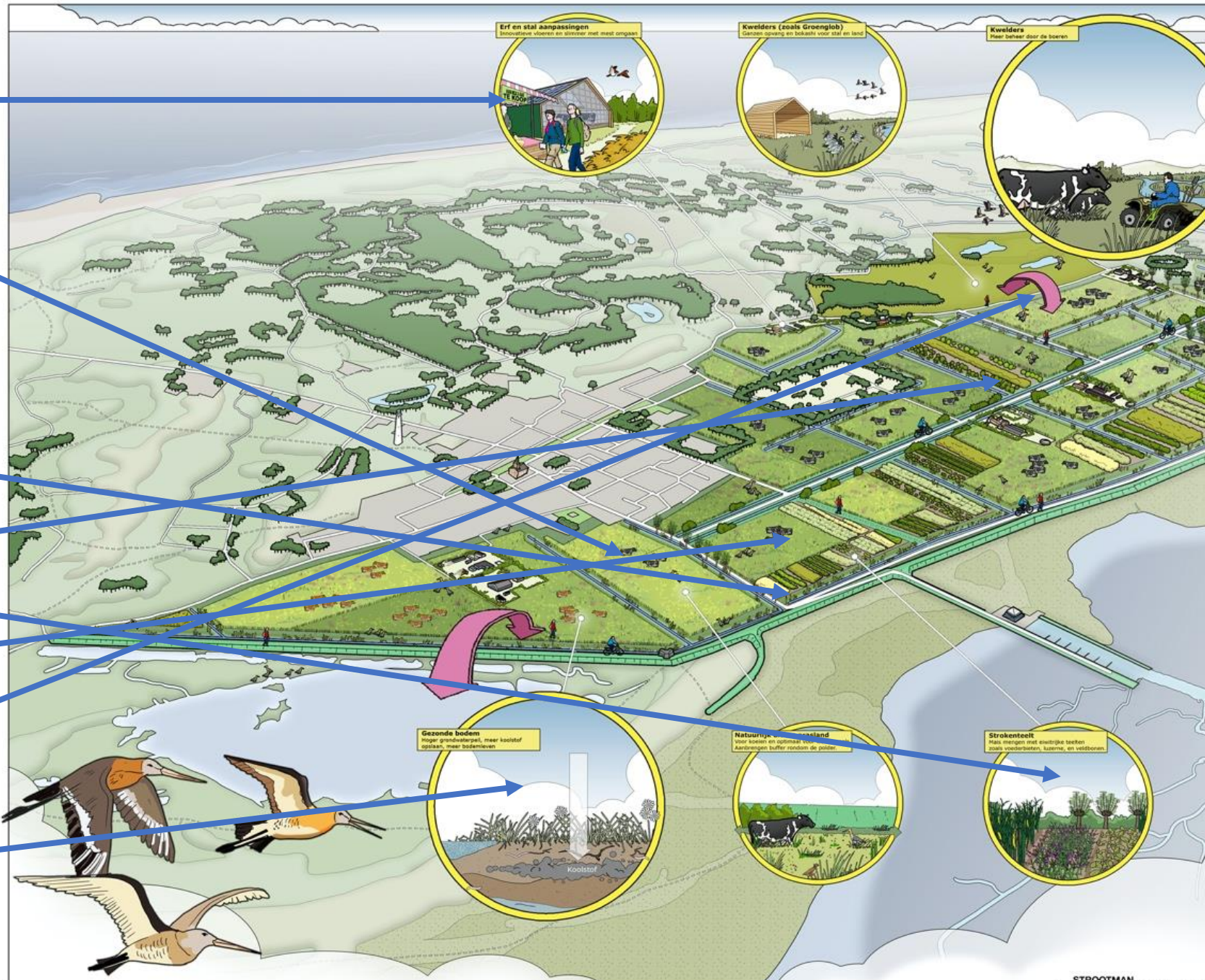
Overheveling

Veel van de beschreven ambities in dit NSP doen een beroep op de tweede pijler. Denk aan het ANLb, samenwerking in veenweide en overgangsgebieden N2000, gebiedsgerichte aanpak voor water en investeringen, innoveren en kennis. Vandaar dat een overheveling gewenst is. Momenteel wordt in Nederland ongeveer 8% overgeheveld. Voor het nieuwe GLB geldt dat in het eerste jaar 15% wordt overgeheveld, dit loopt op naar 30% in 2027. Een aantal onderdelen van het NSP kent een verplichte financiering. Dit geldt voor Leader (minimaal 5%) en voor de verschillende maatregelen voor jonge boeren (minimaal budget € 21,5 mln.).

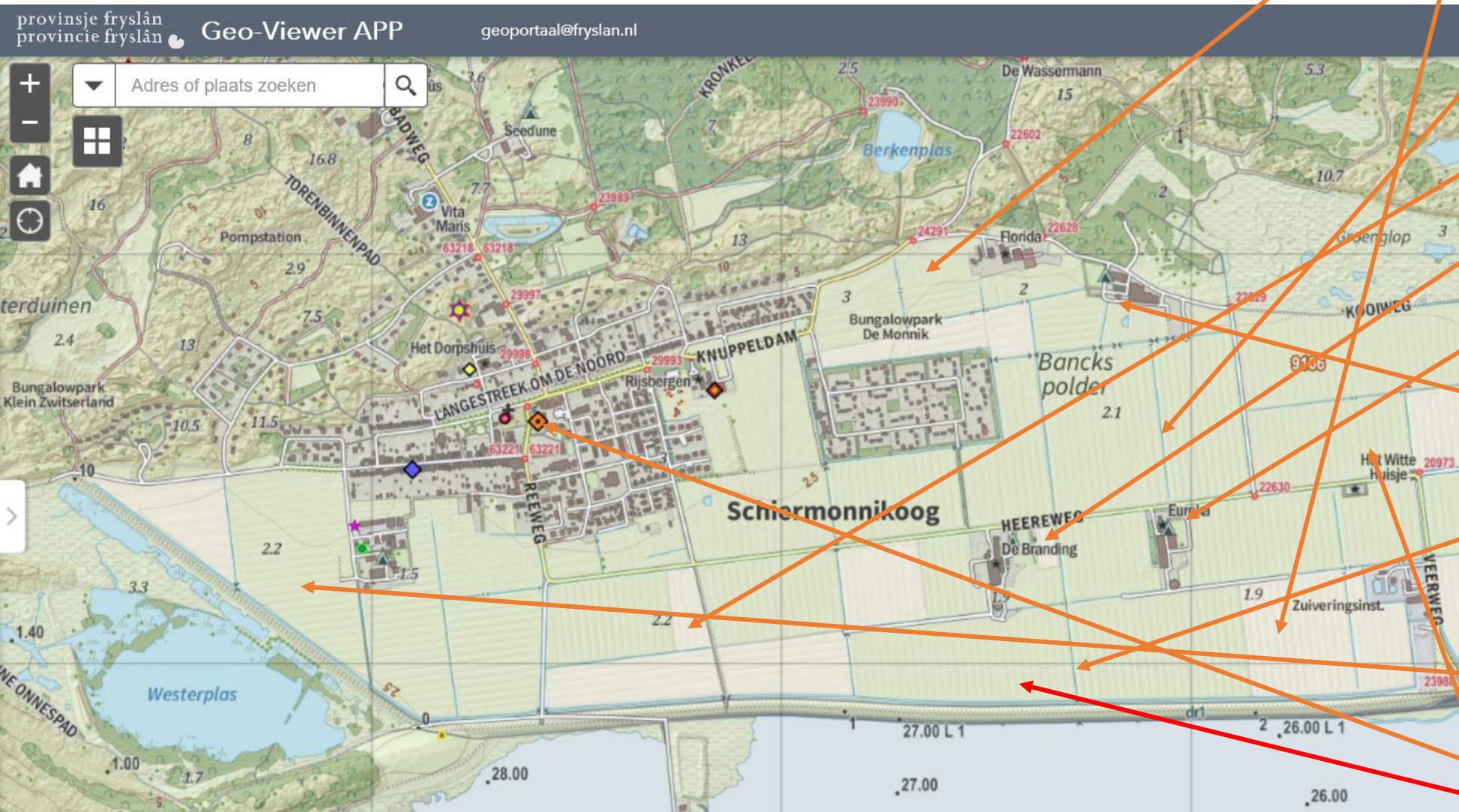


Pijler 2 (inclusief overheveling)

| | |
|--|--------------|
| Leader (min 5%) | 11,3 |
| Brede weersverzekering | 17,5 |
| ANLb | 100,0 |
| Jonge boeren (min 11,5 mln.) | 15,9 |
| Zeldzame huisdierrassen | 3,0 |
| Investerings, productief | 23,7 |
| Investerings, niet productief water | 51,9 |
| Kennis | 23,2 |
| Samenwerking gebieden Water) | 1,8 |
| Samenwerking gebieden veenweide, N2000 | 0,0 |
| Samenwerking, EIP | 18,3 |
| Samenwerking, GBA-kennis | 16,9 |
| Technische bijstand (2%) | 3,4 |
| Totaal | 286,9 |



Toepassing stapeling maatregelen toekomstig GLB



| |
|--|
| Interventies |
| Verplicht voor iedere agrariër |
| Niveau 1: hectarepremies (basis - GMLC's) |
| randenbeheer tm 2 m |
| blijvend grasland |
| geen kale grond in gevoelige periode |
| minimum areaal NP elementen/oppervlakten |
| minimale grondbewerking |
| Vrijwillig voor alle agrariërs |
| Puntensysteem (eco schemes) |
| compost/bokashi aanvoeren (prijs per ton) |
| infiltratiegreppel |
| Randenbeheer |
| Kruidenrijk grasland |
| inzaai en onderzaai bij mais |
| Productieve en niet productieve investeringen |
| Aanleg natuurvriendelijke oevers |
| Aanleg bokashi/compostering plaat |
| Aanschaf ecoploeg |
| Kennisuitwisseling en informatie |
| Begeleiding Biodivers Boeren Schiermonnikoog (LBI) |
| Uitwerking bedrijfsplannen extensivering |
| Opzet eigen zuivellijn Schiermonnikoog |
| Agrarisch natuur en landschapsbeheer (ANLb) |
| Legselbeheer op grasland |
| Legselbeheer op bouwland |
| Rustpakket 1 april - 1 juni |
| Rustpakket 1 april - 8 juni |
| Rustpakket 1 april - 15 juni |
| Rustpakket 1 april - 22 juni |
| Kruidenrijk 1 april - 15 juni |
| Kruidenrijkrand, 4 indicatoren |
| Rustpakket 1 april - 1 juli |
| Samenwerkingsprojecten |
| Inzet Regiodeal Natuur inclusieve landbouw |
| Subsidie gebiedsspecifieke beperkingen |

Reflectie en vragen

